

全長	ねじ部の長さ	基準径の位置	シャンクの長さ	シャンク径	シャンク四角部の幅	シャンク四角部の長さ
L	ℓ	ℓg	ℓs	Ds	K	ℓk

Z-PRO

AUSP Rc

Z-PROシリーズ
管用テーパねじ用コーティングスパイラルタップ



- ① スパイラルタップ (止り穴用)
- ② スパイラルタップ (通り穴用)
- ③ ポイントタップ (通り穴用)
- ④ ハンドタップ
- ⑤ 超硬タップ
- ⑥ ロールタップ
- ⑦ 特殊ねじタップ (簡易検査ツール)
- ⑧ 管用タップ
- ⑨ カヘリカール
- ⑩ ダイイス
- ⑪ センタ穴ドリルノ

仕様特長



被削材と推奨タッピング速度

低炭素鋼
Low carbon steels
~5
(m/min)

*アイコンについてはアイコン-1 参照

■商品の特長

- 適正な工具突き出し量を確認し、良好な切りくず排出が得られます。
- 独自の刃形状と特殊コーティングの採用により、良好なめねじ肌と工具寿命が得られます。

■タッピングデータ

加工条件 [AUSP Rc 1/4-19]

被削材	SS400
タッピング速度	5m/min
使用機械	マシニングセンタ
ホルダ	テンション・コンプレッション付
タッピング油剤	水溶性切削油剤

当社

AUSP Rc 面粗度良好



他社

スパイラルタップ むしれが発生



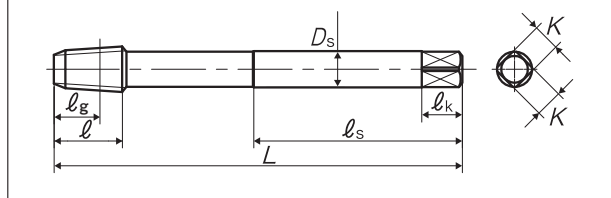
・広範囲な被削材加工に対応可能
AUSP Rc 加工条件目安

被削材	タッピング速度の目安 (m/min)
ステンレス鋼 SUS304	~3
合金鋼 SCM/SCr	~5
高炭素鋼 S45C~	~7
中炭素鋼 S25C~S45C	~7
低炭素鋼 ~S20C/SS400	~7
アルミ合金鋳物/ 亜鉛合金鋳物 AC/ADC/ZDC	~10

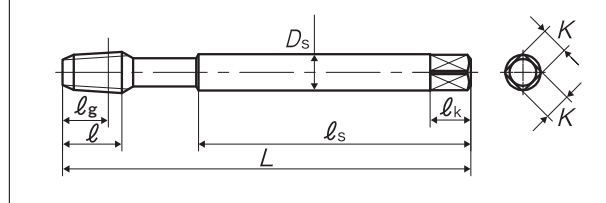


全長	ねじ部の長さ	基準径の位置	シャンクの長さ	シャンク径	シャンク四角部の幅	シャンク四角部の長さ
L	ℓ	ℓg	ℓs	Ds	K	ℓk

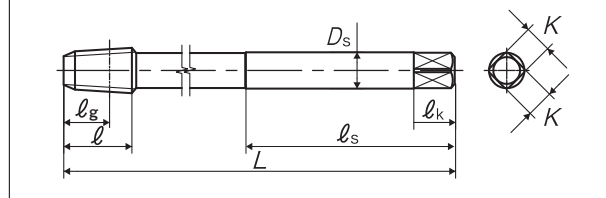
TYPE:2



TYPE:1



TYPE:3



品区: 1G

呼び	商品コード	食付き	外径の基準寸法 (mm)	L (mm)	ℓ (mm)	ℓg (mm)	ℓs (mm)	Ds (mm)	K (mm)	ℓk (mm)	溝数	TYPE	メーカー希望小売価格
管用テーパねじ用													
Rc 1/16-28	SJRC010FET	2.5P	7.723	90	14	10.1	60	8	6	9	3	1	¥ 6,160
Rc 1/8-28	SJRC020FET	2.5P	9.728	90	15	10.1	46	8	6	9	3	2	¥ 6,160
Rc 1/8-28	SJRC020FETG	2.5P	9.728	150	15	10.1	40	8	6	9	3	3	¥ 14,300
Rc 1/8-28	SJRC020FETK	2.5P	9.728	200	15	10.1	40	8	6	9	3	3	¥ 20,500*
Rc 1/4-19	SJRC040FET	2.5P	13.157	100	19	15	51	11	9	12	3	2	¥ 9,180
Rc 1/4-19	SJRC040FETG	2.5P	13.157	150	19	15	50	11	9	12	3	3	¥ 16,500
Rc 1/4-19	SJRC040FETK	2.5P	13.157	200	19	15	50	11	9	12	3	3	¥ 23,600*
Rc 3/8-19	SJRC060FET	2.5P	16.662	100	21	15.4	51	14	11	14	3	2	¥ 14,400
Rc 3/8-19	SJRC060FETG	2.5P	16.662	150	21	15.4	50	14	11	14	3	3	¥ 24,300
Rc 3/8-19	SJRC060FETK	2.5P	16.662	200	21	15.4	50	14	11	14	3	3	¥ 35,500*
Rc 1/2-14	SJRC080FET	2.5P	20.955	125	26	20.5	64	18	14	17	4	2	¥ 22,800
Rc 1/2-14	SJRC080FETK	2.5P	20.955	200	26	20.5	60	18	14	17	4	3	¥ 42,200*
Rc 3/4-14	SJRC120FET	2.5P	26.441	140	28	21.8	71	23	17	20	4	2	¥ 37,800
Rc 3/4-14	SJRC120FETK	2.5P	26.441	200	28	21.8	70	23	17	20	4	3	¥ 55,100*
Rc 1-11	SJRC160FET	2.5P	33.249	160	33	26	82	26	21	24	4	2	¥ 67,700
Rc 1-11	SJRC160FETK	2.5P	33.249	200	33	26	70	26	21	24	4	3	¥ 76,700*

①
スパイラルタップ
(止り穴用)②
スパイラルタップ
(通り穴用)③
ポイントタップ
(通り穴用)④
ハンドタップ⑤
超硬タップ⑥
ローレルタップ⑦
特殊ねじタップ
簡易検査ツール⑧
管用タップ⑨
ヘリカル⑩
ダイス⑪
センタドリル

※=特定流通品(受注生産品)

*改良等のため予告なく仕様を変更する場合があります。

Think threads with
YAMAWA